



veltra

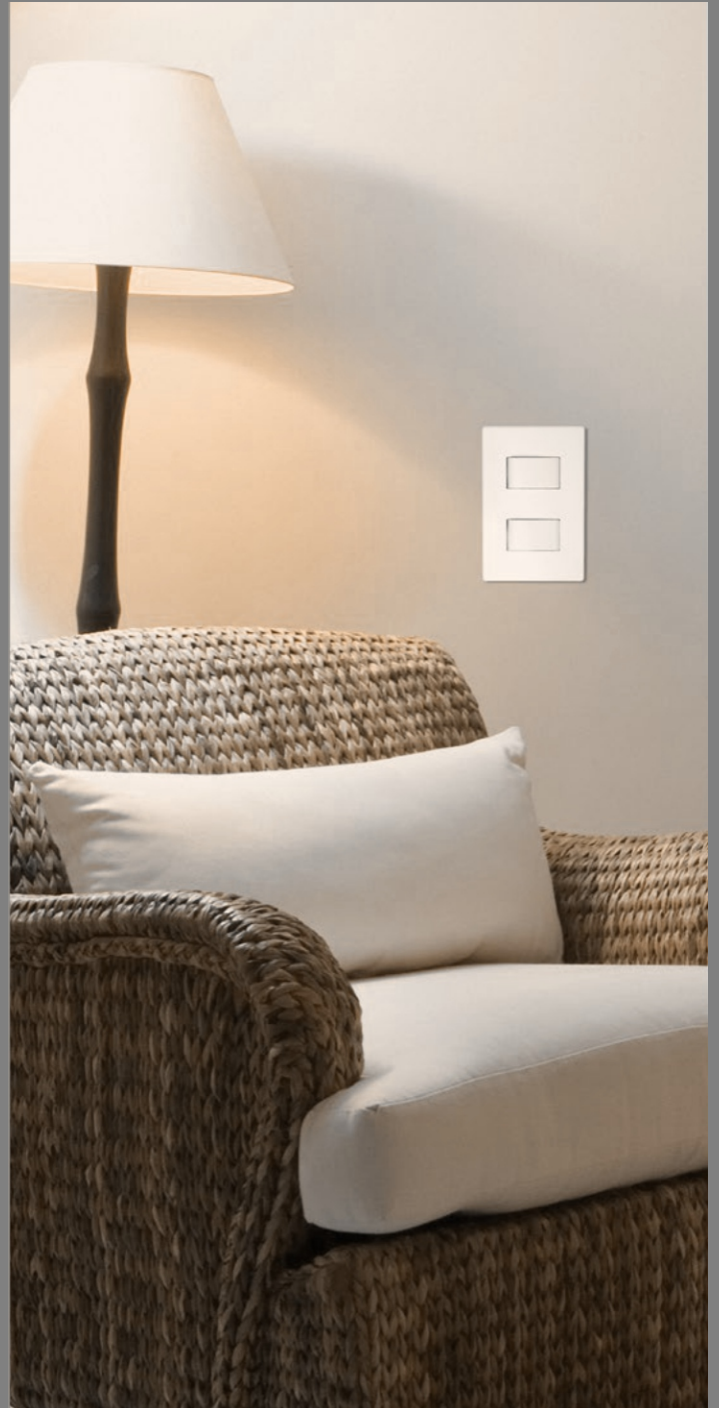
CATÁLOGO DE PRODUTOS





veltra

LINHA
MODULAR





3200 Conj. 1 Interruptor Simples 10A/250V~

3201 Conj. 1 Interruptor Paralelo 10A/250V~

3239 Conj. 1 Interruptor Intermediário 10A/250V~



3202 Conj. 2 Interruptores Simples 10A/250V~

3203 Conj. 2 Interruptores Paralelos 10A/250V~

3204 Conj. 2 Interruptores (1 Simples + 1 Paralelo) 10A/250V~



3205 Conj. 3 Interruptores Simples 10A/250V~

3206 Conj. 3 Interruptores Paralelos 10A/250V~

3207 Conj. 3 Interruptores (2 Simples + 1 Paralelo) 10A/250V~

3208 Conj. 3 Interruptores (1 Simples + 2 Paralelos) 10A/250V~



3209 Conj. 1 Interruptor Pulsador para Campainha 10A/250V~ (Sino Gravado)



3211 Conj. 1 Tomada 2P+T 10A/250V~

3212 Conj. 1 Tomada 2P+T 20A/250V~



3213 Conj. 2 Tomadas 2P+T 10A/250V~

3214 Conj. 2 Tomadas 2P+T 20A/250V~



3282 Conj. 3 Tomadas 2P+T 10A/250V~

3283 Conj. 3 Tomadas 2P+T 20A/250V~



3219 Conj. 1 Interruptor Simples 10A/250V~ + 1 Tomada 2P+T 10A/250V~

3220 Conj. 1 Interruptor Paralelo 10A/250V~ + 1 Tomada 2P+T 10A/250V~

3221 Conj. 1 Interruptor Simples 10A/250V~ + 1 Tomada 2P+T 20A/250V~

3222 Conj. 1 Interruptor Paralelo 10A/250V~ + 1 Tomada 2P+T 20A/250V~



3286 Conj. 1 Interruptor Simples 10A/250V~ + 2 Tomadas 2P+T 10A/250V~

3287 Conj. 1 Interruptor Paralelo 10A/250V~ + 2 Tomadas 2P+T 10A/250V~

3288 Conj. 1 Interruptor Simples 10A/250V~ + 2 Tomadas 2P+T 20A/250V~

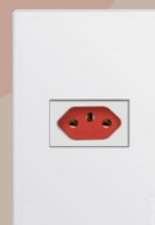
3289 Conj. 1 Interruptor Paralelo 10A/250V~ + 2 Tomadas 2P+T 20A/250V~



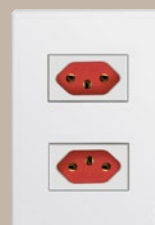
3227 Conj. 2 Interruptores Simples 10A/250V~ + 1 Tomada 2P+T 10A/250V~

3228 Conj. 2 Interruptores Paralelos 10A/250V~ + 1 Tomada 2P+T 10A/250V~

3229 Conj. 2 Interruptores (1 Simples + 1 Paralelo) 10A/250V~ + 1 Tomada 2P+T 10A/250V~



3216 Conj. 1 Tomada 2P+T 20A/250V~ **FV**



3218 Conj. 2 Tomadas 2P+T 20A/250V~ **FV**

3230 Conj. 2 Interruptores Simples 10A/250V~ + 1 Tomada 2P+T 20A/250V~

3231 Conj. 2 Interruptores Paralelos 10A/250V~ + 1 Tomada 2P+T 20A/250V~

3232 Conj. 2 Interruptores (1 Simples + 1 Paralelo) 10A/250V~ + 1 Tomada 2P+T 20A/250V~



3285 Conj. 3 Tomadas 2P+T 20A/250V~ **FV**



3225 Conj. 1 Interruptor Simples 10A/250V~ + 1 Tomada 2P+T 20A/250V~ **FV**

3226 Conj. 1 Interruptor Paralelo 10A/250V~ + 1 Tomada 2P+T 20A/250V~ **FV**



3362 Conj. 1 Interruptor Simples 10A/250V~ + 2 Tomadas 2P+T 20A/250V~ **FV**

3363 Conj. 1 Interruptor Paralelo 10A/250V~ + 2 Tomadas 2P+T 20A/250V~ **FV**



3236 Conj. 2 Interruptores Simples 10A/250V~ + 1 Tomada 2P+T 20A/250V~ **FV**

3237 Conj. 2 Interruptores Paralelos 10A/250V~ + 1 Tomada 2P+T 20A/250V~ **FV**

3238 Conj. 2 Interruptores (1 Simples + 1 Paralelo) 10A/250V~ + 1 Tomada 2P+T 20A/250V~ **FV**



3243 Conj. 1 Tomada Telefone RJ - 11



3245 Conj. 1 Tomada de Rede (Keystone) RJ - 45 CAT - 5E



3246 Conj. 1 Tomada TV Cabo Coaxial



3247 Conj. Campainha Cigarra 127V / 220V- Bivolt



3249 Conj. 1 Controle de velocidade para ventilador Bi-Volt



3365 Conj. 1 Tom. de Telefone RJ-11 + 1 Tom. De Rede RJ-45



3251 Módulo Interruptor Simples 10A/250V-

3252 Módulo Interruptor Paralelo 10A/250V-

3259 Módulo Interruptor Intermediário 10A/250V-



3253 Módulo Interruptor Pulsador Campainha 10A/250V- (Sino Gravado)



3255 Módulo Tomada 2P+T 10A/250V-

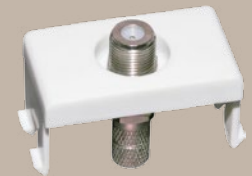


3258 Módulo Tomada 2P+T 20A/250V- **FV**



3263 Módulo Tomada de Telefone RJ-11 (2 fios)

3264 Módulo Tomada de Telefone RJ-45 CAT 5E



3266 Módulo Tomada de TV (cabo coaxial)



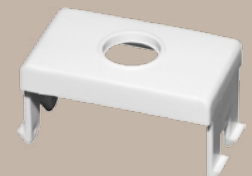
3267 Módulo Campainha Cigarra 127V / 220V- - Bivolt



3269 Módulo Controle de velocidade para ventilador Bi-Volt



3366 Módulo Cego



3367 Módulo Saída de Fio



3271 Placa de 1 Módulo + Suporte 4x2



3272 Placa de 2 Módulos + Suporte 4x2



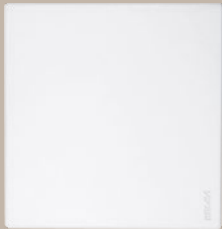
3273 Placa de 3 Módulos + Suporte 4x2



3274 Placa Saída de Fio + Suporte 4x2



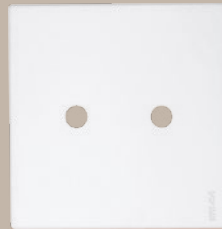
3275 Placa Cega + Suporte 4x2



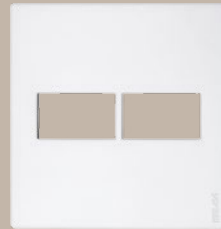
3276 Placa Cega + Suporte 4x4



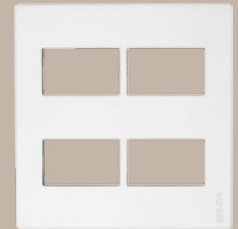
3277 Placa 1 Saída de Fio + Suporte 4x4



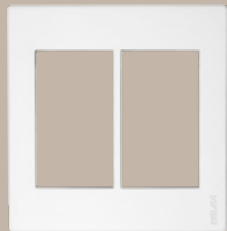
3278 Placa 2 Saídas de Fio + Suporte 4x4



3279 Placa de 2 Módulos + Suporte 4x4



3280 Placa de 4 Módulos + Suporte 4x4



3281 Placa de 6 Módulos + Suporte 4x4



3369 Placa 1 Módulo sem suporte 4x2



3370 Placa 2 Módulos sem suporte 4x2



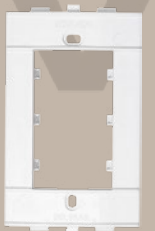
3371 Placa 3 Módulos sem suporte 4x2



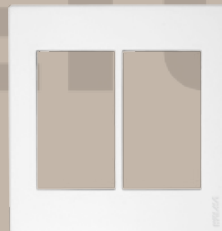
3372 Placa Cega sem suporte 4x2



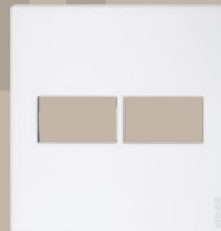
3373 Placa Saída de Fio sem suporte 4x2



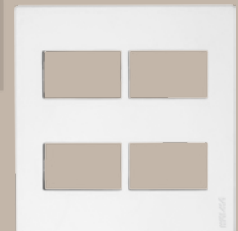
3374 Suporte 4x2



3375 Placa de 6 Módulos Sem Suporte 4x4



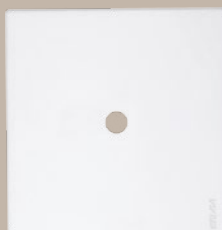
3376 Placa de 2 Módulos Sem Suporte 4x4



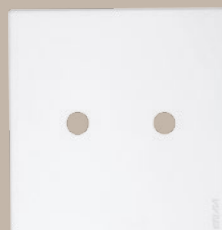
3377 Placa de 4 Módulos Sem Suporte 4x4



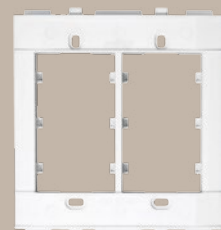
3378 Placa Cega Sem Suporte 4x4



3379 Placa 1 Saída de Fio Sem Suporte 4x4



3380 Placa 2 Saídas de Fio Sem Suporte 4x4



3381 Suporte 4x4



7200 Conj. 1 Interruptor Simples 10A-250V-

7201 Conj. 1 Interruptor Paralelo 10A-250V-



7202 Conj. 2 Interruptores Simples 10A-250V- (separados)

7203 Conj. 2 Interruptores Paralelos 10A-250V- (separados)

7204 2 Interruptores (1 Simples + 1 Paralelo) 10A/250V-



7205 Conj. 3 Interruptores Simples 10A-250V-

7206 Conj. 3 Interruptores Paralelos 10A-250V-

7207 Conj. 3 Interruptores (2 Simples + 1 Paralelo) 10A/250V-

7208 Conj. 3 Interruptores (1 Simples + 2 Paralelos) 10A/250V-



7209 Conj. 1 Interruptor Pulsador para Campanha 10A/250V- (Sino Gravado)



7211 Conj. 1 Tomada 2P+T 10A/250V-

7212 Conj. 1 Tomada 2P+T 20A/250V-



7213 Conj. 2 Tomadas 2P+T 10A/250V-

7214 Conj. 2 Tomadas 2P+T 20A/250V-



7282 Conj. 3 Tomadas 2P+T 10A/250V-

7283 Conj. 3 Tomadas 2P+T 20A/250V-



7219 Conj. 1 Interruptor Simples 10A/250V- + 1 Tomada 2P+T 10A/250V-

7220 Conj. 1 Interruptor Paralelo 10A/250V- + 1 Tomada 2P+T 10A/250V-

7221 Conj. 1 Interruptor Simples 10A/250V- + 1 Tomada 2P+T 20A/250V-

7222 Conj. 1 Interruptor Paralelo 10A/250V- + 1 Tomada 2P+T 20A/250V-



7286 Conj. 1 Interruptor Simples 10A/250V- + 2 Tomadas 2P+T 10A/250V-

7287 Conj. 1 Interruptor Paralelo 10A/250V- + 2 Tomadas 2P+T 10A/250V-

7288 Conj. 1 Interruptor Simples 10A/250V- + 2 Tomadas 2P+T 20A/250V-

7289 Conj. 1 Interruptor Paralelo 10A/250V- + 2 Tomadas 2P+T 20A/250V-

veltra



7227 Conj. 2 Interruptores Simples 10A/250V- + 1 Tomada 2P+T 10A/250V-

7228 Conj. 2 Interruptores Paralelos 10A/250V- + 1 Tomada 2P+T 10A/250V-

7229 Conj. 2 Interruptores (1 Simples + 1 Paralelo) 10A/250V- + 1 Tomada 2P+T 10A/250V-



7230 Conj. 2 Interruptores Simples 10A/250V- + 1 Tomada 2P+T 20A/250V-

7231 Conj. 2 Interruptores Paralelos 10A/250V- + 1 Tomada 2P+T 20A/250V-

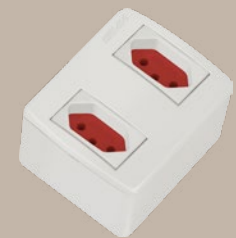
7232 Conj. 2 Interruptores (1 Simples + 1 Paralelo) 10A/250V- + 1 Tomada 2P+T 20A/250V-



7239 Conj. 1 Interruptor Intermediário 10A/250V-

7240 Conj. 1 Interruptor Bipolar Simples 10A/250V-

7241 Conj. 1 Interruptor Bipolar Paralelo 10A/250V-



7216 Conj. 1 Tomada 2P+T 20A/250V- **FV**

7218 Conj. 2 Tomadas 2P+T 20A/250V- **FV**

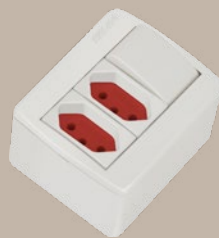


7285 Conj. 3 Tomadas 2P+T 20A/250V- **FV**



7225 Conj. 1 Interruptor Simples 10A/250V- + 1 Tomada 2P+T 20A/250V- **FV**

7226 Conj. 1 Interruptor Paralelo 10A/250V- + 1 Tomada 2P+T 20A/250V- **FV**



7362 Conj. 1 Interruptor Simples 10A/250V- + 2 Tomadas 2P+T 20A/250V- **FV**

7363 Conj. 1 Interruptor Paralelo 10A/250V- + 2 Tomadas 2P+T 20A/250V- **FV**



7236 Conj. 2 Interruptores Simples 10A/250V- + 1 Tomada 2P+T 20A/250V- **FV**

7237 Conj. 2 Interruptores Paralelos 10A/250V- + 1 Tomada 2P+T 20A/250V- **FV**

7238 Conj. 2 Interruptores (1 Simples + 1 Paralelo) 10A/250V- + 1 Tomada 2P+T 20A/250V- **FV**



7243 Conj. 1 Tomada Telefone RJ - 11



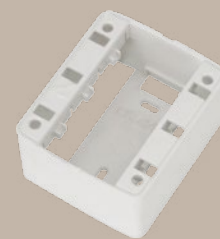
7245 Conj. 1 Tomada de Rede (Keystone) RJ - 45 CAT - 5E



7246 Conj. 1 Tomada TV Cabo Coaxial



7247 Conj. Campainha Cigarra 127V / 220V- Bivolt



7374 Caixa de Sobrepor

veltra



7369 Placa de 1 Módulo



7370 Placa de 2 Módulos



7371 Placa de 3 Módulos



7372 Placa Cega



7373 Placa Saída de Fio



veltra

